



Uudistunut  
Innokylä

Yhteiskehittämisen  
aamupäivä  
12.6.2026



**Sari Eskelinen**  
kehittämispäällikkö

Terveys ja  
hyvinvoinnin laitos

11.6.2026

# Innokyla.fi lyhyesti

- Innokylä on valtakunnallinen yhteiskehittämisen ja vaikuttavien toimintamallien alusta
- Se kokoaa kehittämistyön tulokset yhteen paikkaan ja tukee avointa yhteiskehittämistä
- THL:n tarjoama palvelu



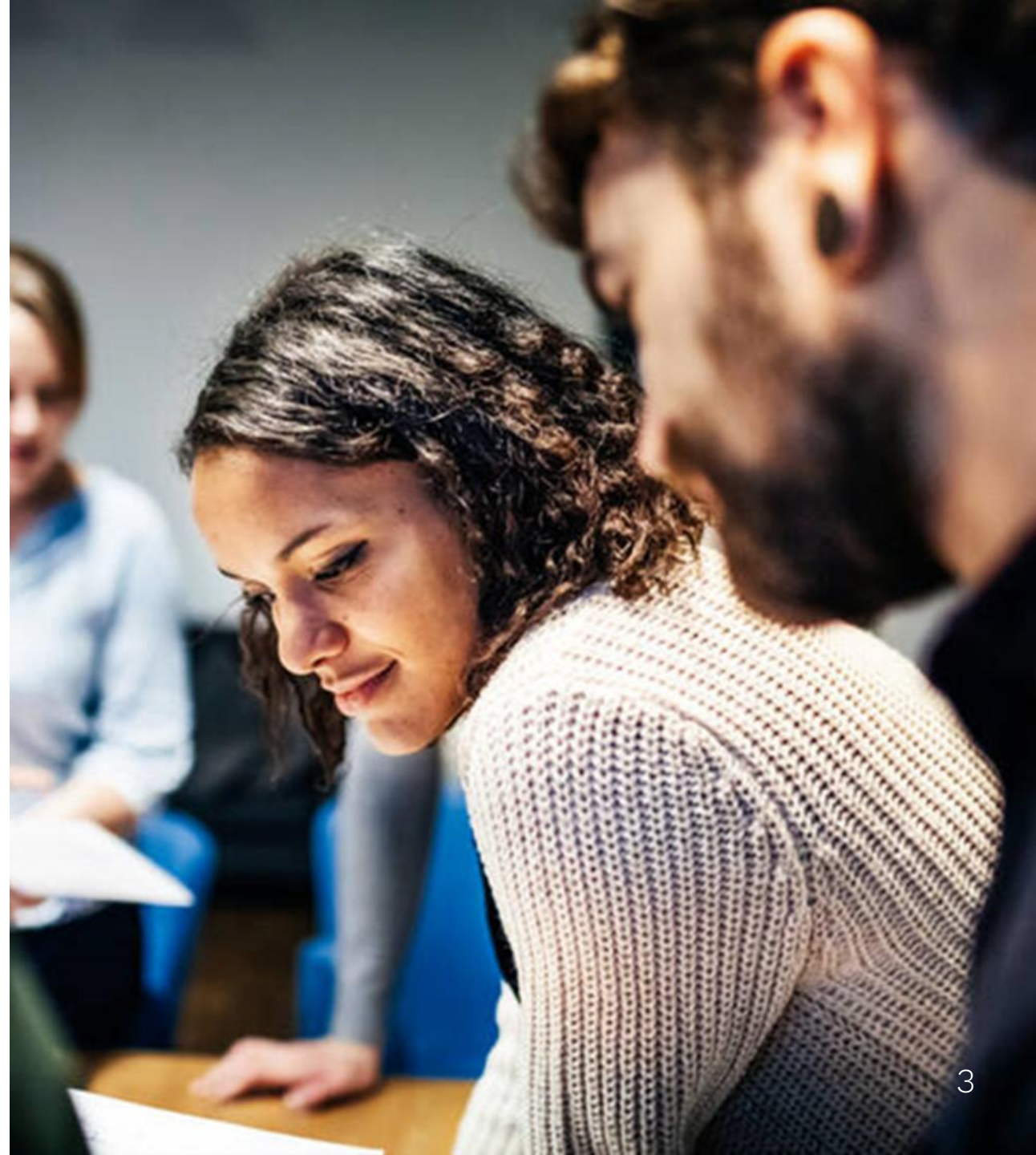
- Avoin ja maksuton
- Palvelee erityisesti hyvinvoinnin ja terveyden edistämisen, sosiaali- ja terveydenhuollon sekä sosiaalisen kestävyden toimintamallien kehittäjiä, käyttöönottajia ja rahoittajia

Palvelua käyttävät esimerkiksi:

- hyvinvointialueet
- kunnat
- järjestöt
- kehittämishankkeet
- tutkijat ja oppilaitokset
- yritykset

# Yhteiskehittämisen ja innovaatiotoiminnan tuki

- Yhteiskehittämisen osaamista edistävät työpajat ja verkkoklinikat
- Tapahtumat: Innovaatiofoorumi ja Yhteiskehittämisen aamupäivä
- Muutosvalmennukset
- Yhteiskunnallisten innovaatioiden osaamiskeskus
- Palkintoprosessit ja innovaatiokatsaukset



# Kävijämäärät ja teemat

## Innokyla.fi numeroina

8000+ rekisteröitynyttä käyttäjää  
4000+ julkaistua toimintamallia  
35 000+ kävijää kuukausittain

## Yleisimmät toimintamallien teemat:

- Osallisuus
- Terveyden ja hyvinvoinnin edistäminen
- Digitaaliset palvelut
- Ikääntyvä väestö
- RRP
- Yhteiskehittäminen
- Asiakas- ja palveluohjaus
- Prosessikehittäminen
- Mielensterveys
- Yrittäjyys
- Asiakaslähtöisyys
- Kotihoito
- Koulutus
- Monialainen yhteistyö
- Ennaltaehkäisy
- Järjestöt
- Perhepalvelut

# Mikä on uudistunut?

- Arviointi- ja vaikuttavuustieto näkyväksi
  - Vaikutusten itsearviointi
  - Tieteellinen vertaisarviointi (Hyte- ja sote-toimintamallien arviointi)
  - Palkitut toimintamallit
- Joustava kehittämisen ja kuvaamisen polku
- Kehittämisen ja käyttöönoton tuen tietosisällöt
- Parantunut toimintamallien haku
- Tietotuotteita johdolle ja päätöksentekijöille



## Mitä tämä mahdollistaa?

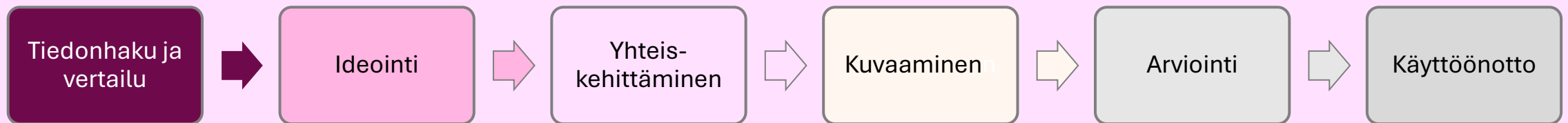
- Vaikuttavat toimintamallit tunnistetaan ja löytyvät
- Ratkaisujen käyttöönotto ja leviäminen vahvistuvat
- Tiedolla johtaminen ja priorisointi paranevat

## Miksi tämä on tärkeää?

- Vähemmän päällekkäistä kehittämistä
- Resurssit kohdistuvat toimiviin ratkaisuihin
- Vaikuttavuutta ja tuloksia saadaan laajemmin käyttöön

***Uusi Innokylä –  
vaikuttavien hyte- ja sote-toimintamallien  
kansallinen tietopohja.***

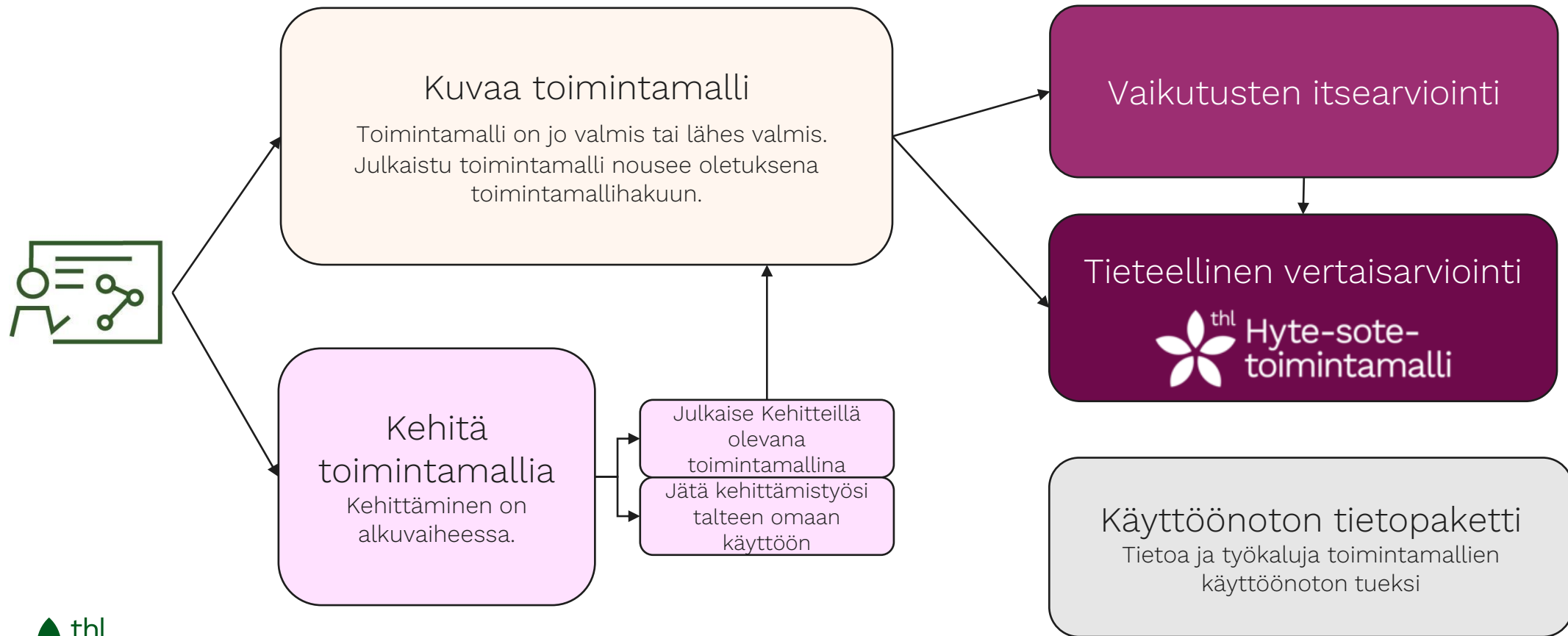
# Innokylä tarjoaa tukea toimintamallien kehittämisen koko elinkaarelle



**Kehittäjille ja kehittämisen koordinoijille:** tietoa, tukea ja työkaluja kehittämiseen, laadukkaaseen kuvaamiseen, arviointiin ja käyttöönottoon.

**Päätäjille:** tietoa toimintamallien vaikutuksista tiedolla johtamisen tueksi.

# Toimintamallin kehittämisen, kuvaamisen ja arvioinnin polku



# Kehitä ja kuvaa – Toimintamallien tietorakenne

Palvelussa on kahden tyyppisiä toimintamalleja:

Kehitteillä oleva toimintamalli	Toimintamalli
<ul style="list-style-type: none"><li>• Luodaan <b>Kehitä</b> toimintamallia -polulla</li><li>• Tarkoitettu kehittämistyön tueksi (ideointi, suunnittelu, kokeilu)</li><li>• Voidaan julkaista tai pitää yksityisenä</li><li>• Julkaistuna näkyy haussa vain, jos käyttäjä valitsee “näytä myös kehitteillä olevat mallit”</li></ul>	<ul style="list-style-type: none"><li>• Luodaan <b>Kuvaa</b> toimintamalli -polulla</li><li>• Tarkoitettu valmiin tai lähes valmiin toimintamallin kuvaamiseen</li><li>• Voidaan julkaista vasta, kun kaikki pakolliset tiedot on täytetty</li><li>• Nousee automaattisesti toimintamallihakuun</li><li>• Voidaan liittää kokonaisuuksiin</li></ul>
Kehitä toimintamallia	Kuvaa toimintamalli
<p>Valitse kehittäminen...</p> <ul style="list-style-type: none"><li>• Kun kehittäminen on alkuvaiheessa</li><li>• Kun kaipaat tukea kehittämiseen vaihe vaiheelta</li><li>• kun tarvitset työkaluja ja jäsenystä toimintamallin kehitykseen</li><li>• kun haluatte työskennellä yhdessä yhteisellä alustalla ja jakaa tietoa toisillenne</li></ul>	<p>Valitse kuvaaminen...</p> <ul style="list-style-type: none"><li>• kun toimintamallisi on jo lähes valmis</li><li>• kun haluat jakaa toimintamallisi muiden hyödynnettäväksi</li><li>• kun haluat lisätä toimintamallin näkyvyyttä ja löydettävyyttä</li><li>• kun haluat tuoda esille tuloksia ja vaikuttavuustietoa</li></ul>

# Toimintamallin arviointi

Valitse arviointitapa sen mukaan, missä vaiheessa toimintamallisi on ja millaista arviointitietoa haluat tuottaa.

## Vaikutusten itsearviointi

- Toimintamallin kehittäjien tekemä
- Perustuu toimintamallista kertyneeseen tietoon ja kokemuksiin
- Auttaa tunnistamaan toimintamallin vahvuudet ja kehittämiskohteet
- Tuottaa jäsennellyä tietoa toimintamallin vaikutuksista
- Tehtävissä oman aikataulun mukaan
- Voidaan hyödyntää sekä jatkuvan kehittämisen että kehittämishankkeiden tukena
  
- Toimintamallikuvauksen laatuun kannattaa panostaa ennen arvioinnin tekemistä

## Tieteellinen vertaisarviointi (Hyte-sote-toimintamallien arviointi)

- Sisältää toimintamallin kuvauksen ja ulkopuolisten asiantuntijoiden tekemän vertaisarvioinnin
- Perustuu toimintamallin tutkimus-, asiantuntija- ja kokemustietoon
- Tuottaa yhteismitallista ja vertaisarvioitua tietoa näyttöön perustuvien toimintamallien vaikuttavuudesta
- Arvioinnin kesto tyypillisesti 6-12kk
- Arviointiraportti julkaistaan THL:n julkaisusarjassa
- Edistää tiedolla johtamista ja toimintamallin käyttöönottoa
  
- Suosittelemme, että toimintamallista on vähintään yksi tieteellinen tutkimusjulkaisu ennen vertaisarviointiin lähettämistä

### Lisätietoa

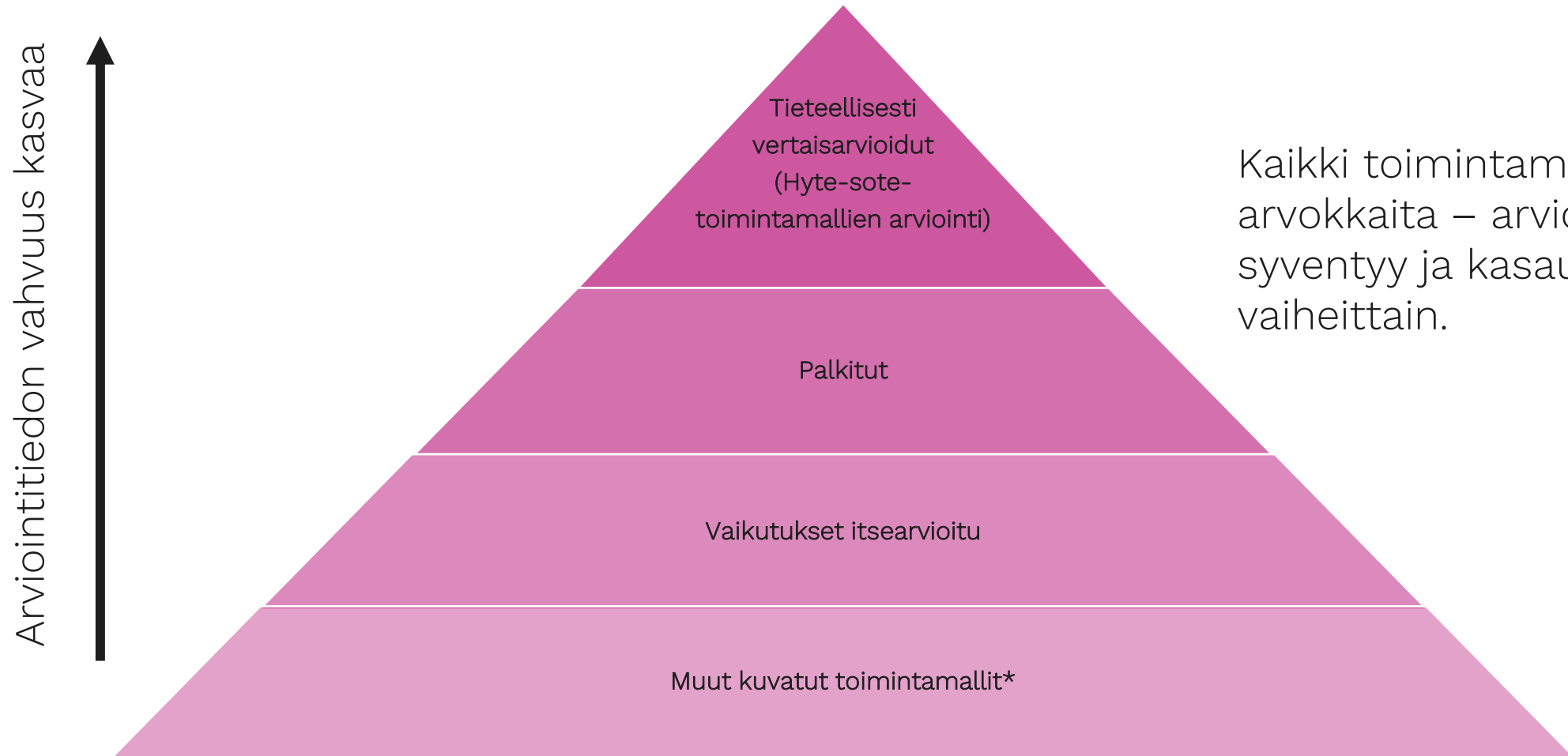
[Hyte-sote-toimintamallien arviointi](#)

Päätoimittaja: Marika Kylänen

[hytearviointi@thl.fi](mailto:hytearviointi@thl.fi)

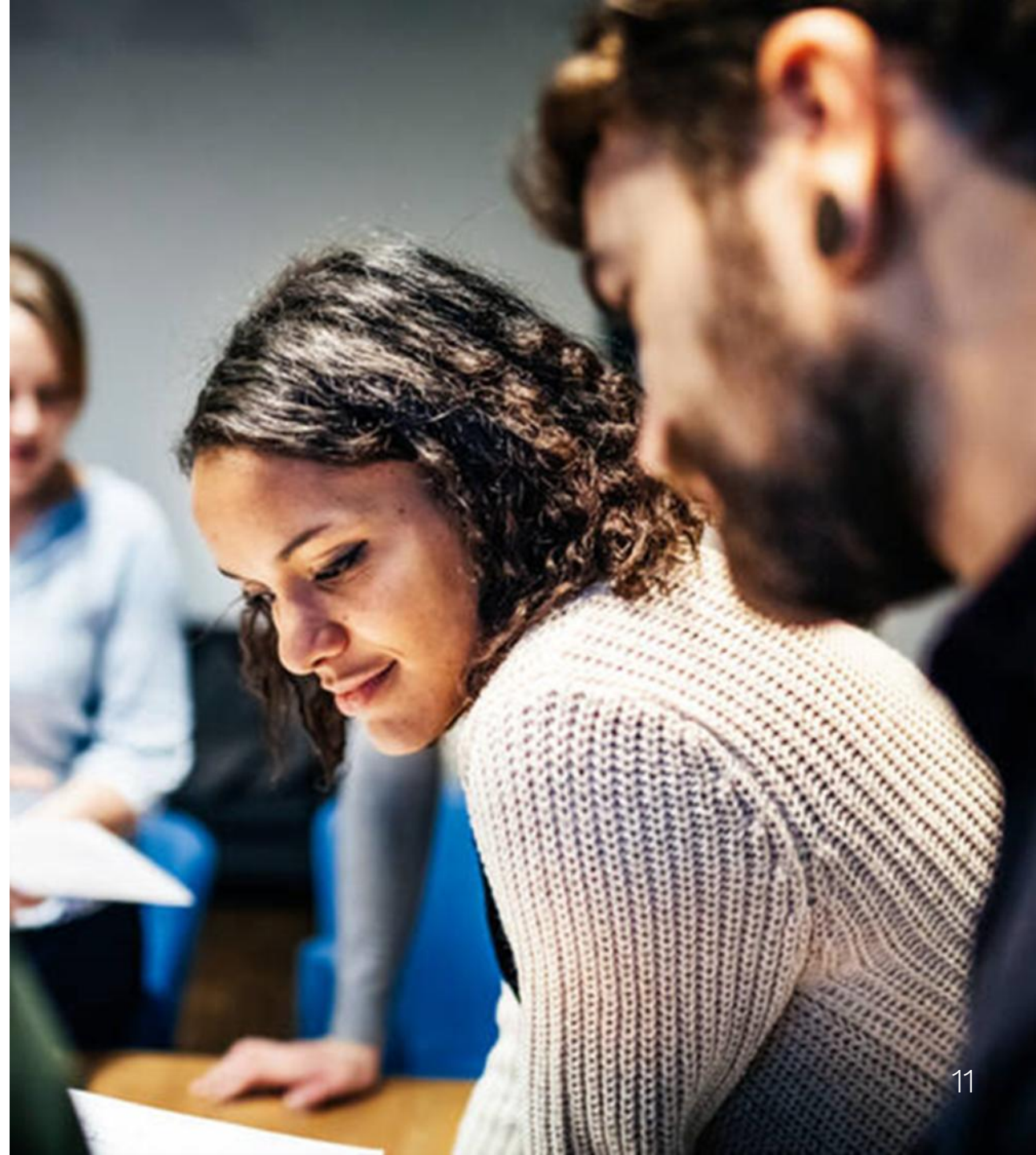


# Toimintamallien arviointitieto Innokylässä



# Ohjeet ja tuki

- Ohjeita Innokylän käyttöön: [Ohjeita käyttäjille -sivu](#)
- Jos sinulla on valmiita, julkaistuja toimintamallikuvauksia Innokylässä-> Päivitä toimintamallisi uuteen tietomalliin: [Toimintamallien päivittäminen uuteen tietomalliin -ohjesivu](#)
- Innokylän verkkopalvelun tekninen tuki: [innokyla.tuki@thl.fi](mailto:innokyla.tuki@thl.fi)
- [Kehitä ja kuvaa Innokylässä -webinaari](#)  
15.9.2026 klo 9-10



# Kiitos

Sari Eskelinen

THL, Hyvinvoinnin edistämisen ja palvelujärjestelmän tuki -yksikkö

[etunimi.sukunimi@thl.fi](mailto:etunimi.sukunimi@thl.fi)