

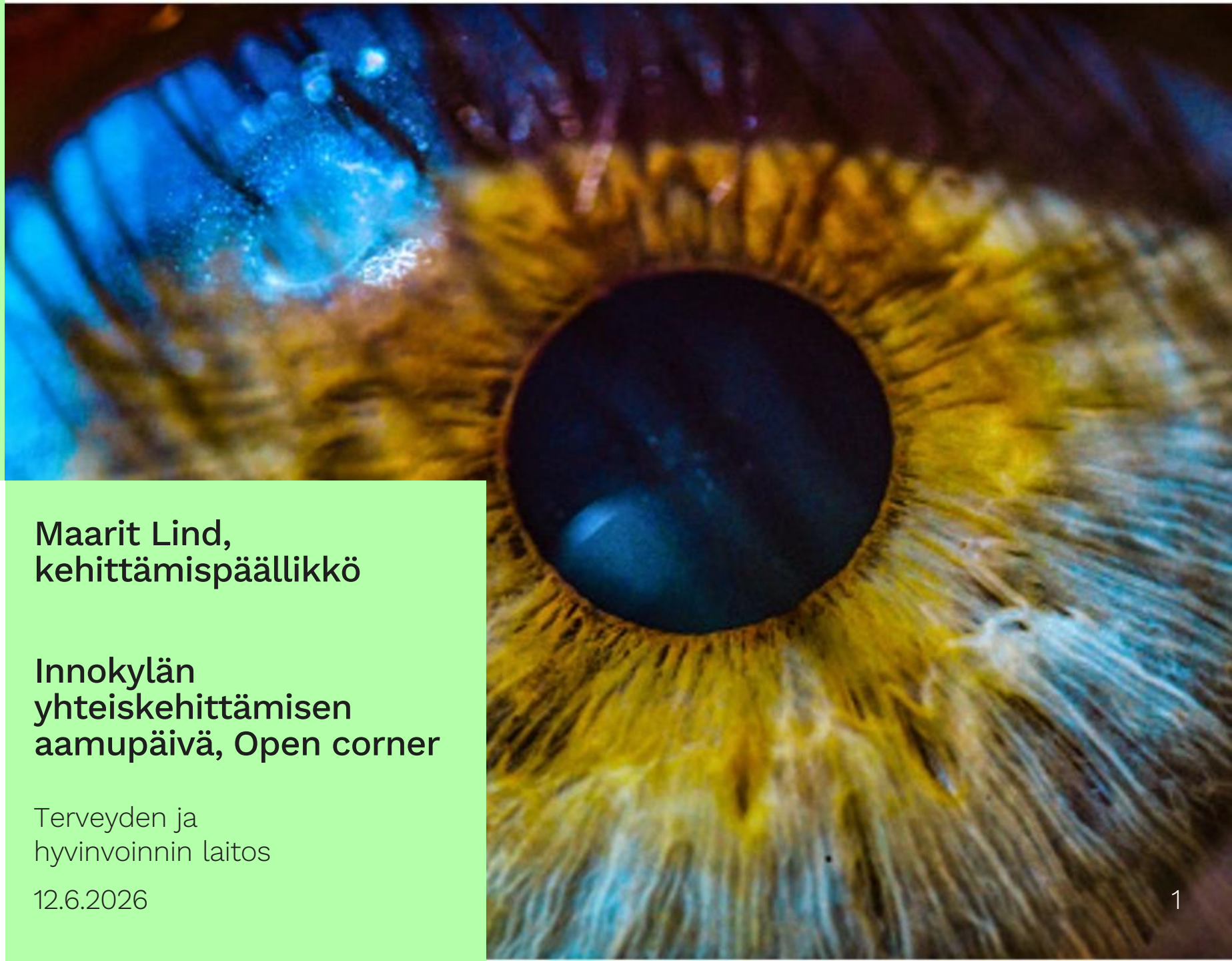
Arvoa asiakkaalle ja
laatua palveluihin RAI-
vertailukehittämisen
hengessä - Tarina RAI-
toimintamallien
yhteiskehittämisestä

**Maarit Lind,
kehittämispäällikkö**

**Innokylän
yhteiskehittämisen
aamupäivä, Open corner**

Terveyden ja
hyvinvoinnin laitos

12.6.2026





Mitä tulee vähintään
tietää RAI-järjestelmästä?

RAI-välineistön käyttö palveluissa

- Asiakaslähtöinen palvelutarpeiden yhtenäinen ja kokonaisvaltaisen arviointi, joka tuottaa myös toisiokäyttöön vertailukelpoista tietoa palvelutarpeista ja palveluista.
- Edistää asiakkaiden yhdenvertaisuutta palvelujärjestelmässä sekä tuottaa tietoa palvelujen johtamiseen ja laadun seurantaan.
- Vahvistaa lakien ja sote-uudistuksen henkeä rakentamalla yhtenäistä tietopohjaa ja lisää sen hyötykäyttöä. Lakisääteisesti velvoittavaa iäkkäiden palveluissa.



12.6.2026

Innokylän yhteisehittämisen aamupäivä
maarit.lind@thl.fi

Onnistumista vahvistaa se, että toimintaa johdetaan, mahdollistetaan ja tuetaan.



RAI-arviointitiedoista syntyy kansallinen tietovaranto



RAI-arvioinnit käsikirjaa noudattaen ja asiakasta osallistavasti.



RAI-arviointitieto palvelujen suunnitteluun ja riskien ennaltaehkäisyyn.



RAI-vertailutieto johtamiseen ja vertailukehittämiseen.



Kansallisesti vertailukelpoinen tieto iäkkäiden palveluista.

THL:n yhteisrahoitteinen RAI-vertailukehittäminen perustuu kumppanuuteen

Tiedolla johtamista ja päätöksentekoa

- RAI-vertailutieto auttaa tunnistamaan kehittämiskohteita ja seuraamaan muutoksia

Palvelujen kehittämistä

- Hyvät käytännöt, kattavat vertailutiedot ja vertaisilta oppiminen tukevat toiminnan parantamista

Osaamisen syventämistä

- RAI-erityisasiantuntija-valmennus ja asiantuntijaryhmät vahvistavat ja laajentavat RAI-osaamista

Yhteistyötä ja verkostoitumista

- Verkostot ja yhteisprojektit mahdollistavat tiedon jakamisen ja yhteiskehittämisen



THL:n RAI-toimintamallikokonaisuudet Innokylässä
asiakastyön, tiedolla johtamisen ja
vertailukehittämisen tueksi

Kumppaneiden kanssa kehitetyt RAI-toimintamallikokonaisuudet

RAI-järjestelmä johtajan työvälineenä

- RAI-arviointitoiminnan laadun johtaminen
- RAI-toimintayksiköiden reilu vertailu
- RAI-vertailutiedon käyttö yksikön toiminnan tarkastelussa ja kehittämisessä
- RAI-tieto esihenkilöiden työkaluna – työpajamalli osaamisen ja johtamisen tueksi

Asiakaslähtöinen ja osallistava RAI-arviointi

- Asiakkaan omien tavoitteiden selvittäminen RAI-arvioinnissa
- Läheisen osallistuminen RAI-arviointiin
- Moniammatillinen RAI-arviointi
- Tulossa: Olemuskielellä viestivän henkilön tukeminen RAI-arvioinnissa (nimiluonnos)

Hyvät käytännöt kehitysvammaisten henkilöiden RAI-arvioinnissa

- Kuvakommunikaation käyttö RAI-arvioinnissa
- Tukiviittomien käyttö RAI-arvioinnissa
- Sosiaalisen tarinan käyttö RAI-arvioinnissa

Tarinaa RAI-toimintamallien ketterästä yhteiskehittämisestä ja jatkuvasta parantamisesta (1)

Projekti-idea

- Kehittämiskohteen tunnistaminen ja valinta RAI-asiantuntijaryhmissä
- Idean esittely ja hyväksyntä RAI-johtoryhmässä, lupa edetä projektisuunnitelman laadintaan

Projektisuunnitelma

- Projektiryhmän kokoaminen
- Tavoiteaikataulun laadinta: työskentely, tarkastuspisteet ja valmistuminen

Kehittämistyöpaja/-t

- Nykytilan kuvaus, ongelmien juurisyiden tunnistaminen ja tavoitetilan määrittely
- RAI-arviointitoiminnassa sovellettaviin toimintamenetelmiin perehtyminen ja valinta

Tarinaa RAI-toimintamallien ketterästä yhteiskehittämisestä ja jatkuvasta parantamisesta (2)

Välityöskentely

- Valittujen toimintamenetelmien pohjalta toimintamalliluonnoksen kirjoittaminen
- Ketterä kommenttikierros ja materiaalin muokkaus kommenttien pohjalta

Toimintamallin testaaminen (PDSA)

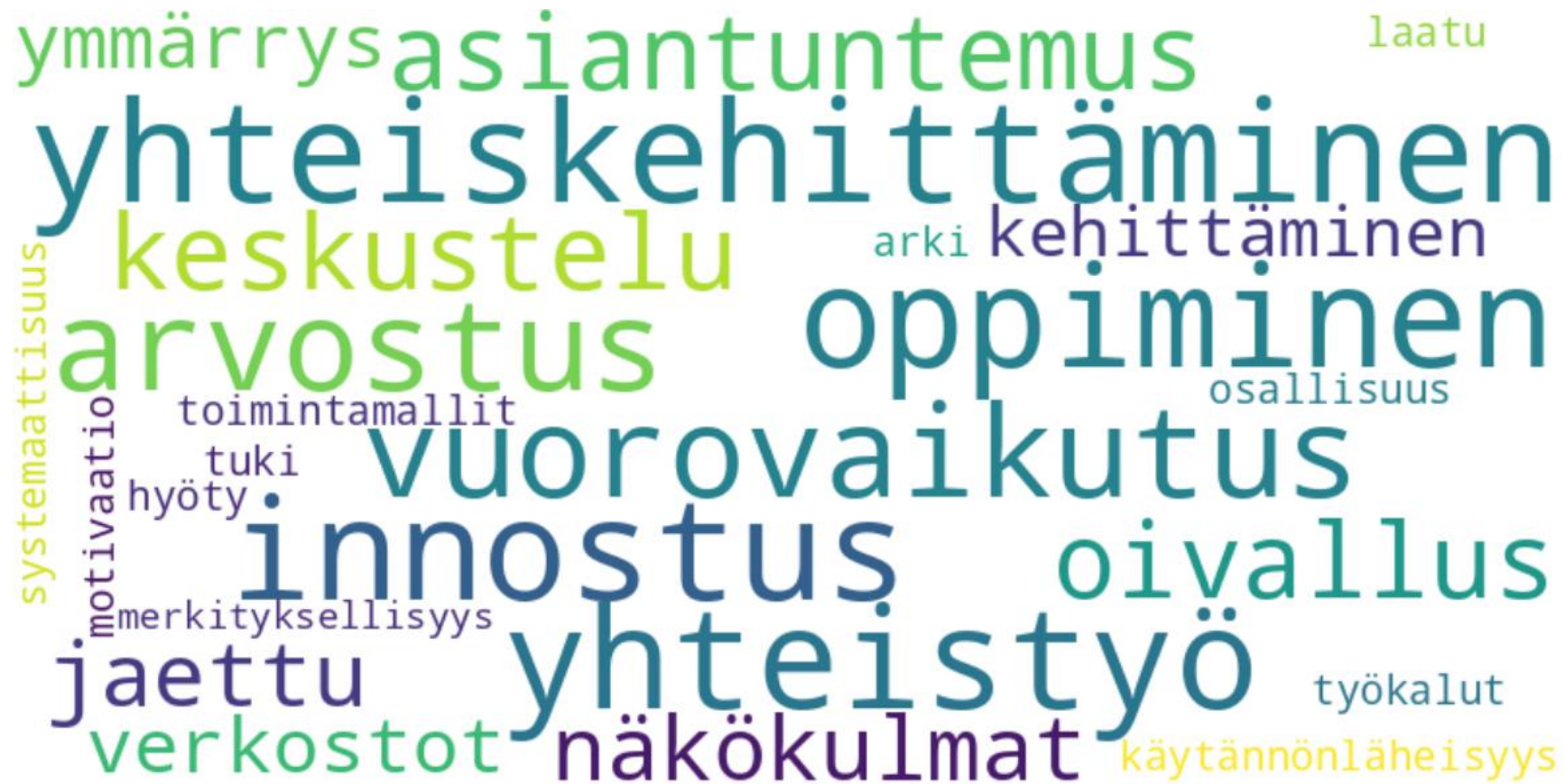
- PDSA-kierros, havainnot ja muokkaus testauksen pohjalta
- Uusi PDSA-kierros, havainnot ja jatkuva parantaminen
- Materiaalien viimeistely

Julkaiseminen ja viestintä

- Lopullisen toimintamallin julkaiseminen Innokylässä + uutisointi
- Käyttöönoton fasilitointi kunkin organisaation toimintatapoja mukailten



Kumppaneiden kokemuksia yhteiskehittämisestä



Kehittämistyö ei pääty toimintamallin julkaisuun – siitä se vasta alkaa

TODO

- Toimintamallien systemaattinen käyttö, ylläpito ja päivittäminen - huomioitava toimintaympäristön muutokset
- Innokylään kuvatun käyttöönoton prosessin vaiheiden integroiminen toimintamalleihin
- Innokylästä löytyvän toimintamallien vaikutusten itsearviointin toteuttaminen.



12.6.2026

Mitä muutoksia toimintamallien käyttöönotto edellyttää rakenteissa, toimintakulttuurissa ja johtamisessa?





Kiitos!

THL:n RAI-neuvonta

029 524 7472

rai@thl.fi

maarit.lind@thl.fi

