

Osatyökykyinen on
voimavara yritykselle

**Yhdistetään
työpaikka
ja tekijä**

..IISISTI TÖIHIN

Töihin työkyvyn mukaan

thl.fi/iisistitoin

 [@lisistiH](https://twitter.com/lisistiH) | [#iisistitoin](https://twitter.com/iisistitoin)

Iisisti töihin -hanke

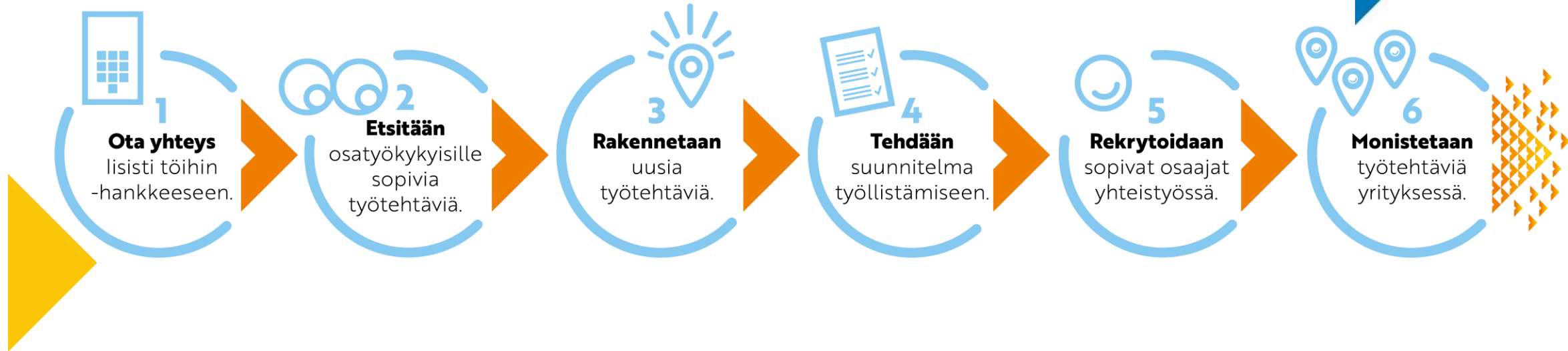
- Toteutusaika 1.3.2019-28.2.2022
- Koordinaattori THL, osatoteuttaja Kuntoutussäätiö
- Yrityskumppanit Lidl Suomi Ky, Lassila-Tikanoja Oy, Sato Oy, Leijona Catering Oy, Espoo Catering Oy, Tapiolan Lämpö Oy, Pihla Group Oy, HUS Hyvinkää, Berry Creative Oy
- Kumppanit Spesia Järvenpää, Iiris Pro, Vantaan Virtaamo, Uudenmaan Te-toimisto, Espoon kaupungin työllisyyspalvelut, Kiipula, Keusote, Ohjaamo Hki
- Rahoitus Euroopan sosiaalirahastolta (ESR): Työllisyys ja työvoiman liikkuvuus / Nuorten ja muiden heikossa työmarkkina-asemassa olevien työllistymisen edistäminen



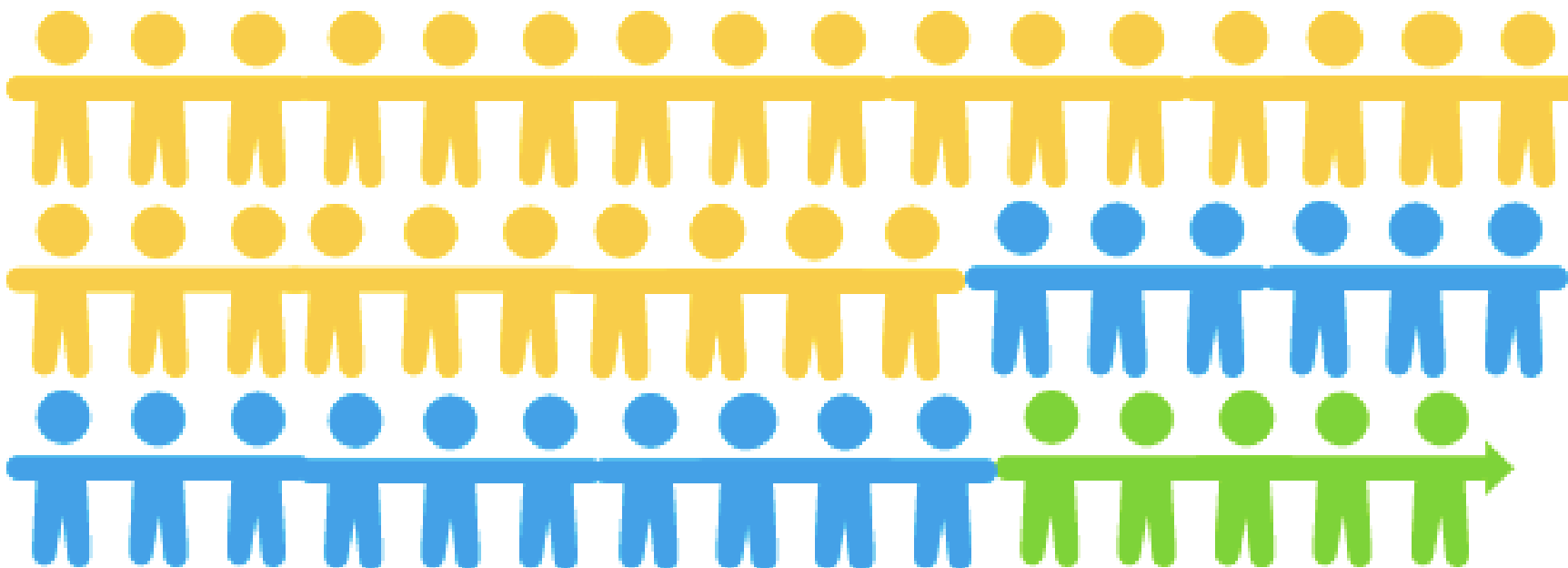
Iisisti töihin –malli

Yrityksiin osatyökykyisille sopivia työtehtäviä.

Vain kuusi askelta:



Hankkeessa on edennyt 47 henkilöä



76



26



16



5

Aloittanut
hankkeessa

Palkkatyössä

Työkokeilussa

Opinnoissa



Lähtökohtia ja työkaluja työn muokkaukseen

- Työvoiman tarve ->työn muokkauksen kautta löytyvä uusi työvoima
- Kerääntyvät tai tekemättömät tehtävät
- Toistuvat ylityöt
- Väliaikaisten/vuokratyöntekijöiden tekemät työtehtävät
- Työntekijöiden koulutus- ja kokemustasoa alemmat tehtävät
- Hyötynäkökulma
- ✓ Työnkuvauslomakkeen hyödyntäminen
- ✓ Ratko-menetelmä
- ✓ Työn muokkauksen verkkokurssi (TTL)

Työvalmentajan rooli iisisti töihin - toimintamallissa

- Työnkuvauslomakkeen kysyminen, muodostaminen tai tarkentaminen; työtehtävien erittelyt, työtehtävien kuormittavuus ja esteettömyys jne. tarve työpaikkaan.
- Soveltuvien työnhakijaehdokkaiden haku muokattuun työnkuvaan
- Tutustuminen yhdessä alan yritykseen; tutustumiskäynti ja aloitus, jatkoseuranta
- Työyksikön/esihenkilön valmistelu vastaanottamaan työntekijä
- Työkokeilu- ja työsopimusten tekemisen tukeminen, tukimuotojen selvittäminen ja yhteensovittaminen
- Ohjaten uralle –kysely (Kuntoutussäätiö), Kykyviisari (TTL), Imba ja Melba – arviointimenetelmä (VAMLAS): työn vaativuus ja työntekijän taidot
- Työntekijän työtapojen löytymisen tukeminen ja työhyvinvoinnista keskustelu
- Säännöllinen yhteydenpito, ohjaus ja keskustelutuki

Keskeisiä oppeja Iisisti töihin -hankkeesta

- Palkataan todelliseen tarpeeseen ja tehdään riittävän tarkka kuvaus tehtävästä
- Johdon ja esimiesten lisäksi työyhteisön sitouttaminen/tukeminen
- Työyhteisövalmennus henkilöstön/työpaikan monimuotoisuudesta
- Työpaikkaohjaus/työpaikkakummius
- Muokatun työtehtävän uudelleen tarkastelu ja lisämuokkaaminen tarvittaessa
- Osatyökykyinen – täsmätyökykyinen, mielikuvan avaaminen
- Työnkuvauslomakkeen työstäminen yhteistyössä

Iisisti töihin –kokonaisuus
Innokylässä & toimintamallin
kuvaus: [Iisisti töihin | Innokylä](#)