



YHDENVERTAISEN KAVERITOIMINTA -TOIMINTAMALLIN KESKEISET SAAVUTETTAVUUSPERIAATTEET

ASENTEELLINEN SAAVUTETTAVUUS

- Henkilöstö ylläpitää yhdenvertaista ja inklusiivista toimintakulttuuria.
- Tuen tarpeita ei eritellä diagnoosien perustella, vaan normalisoidaan tukea eri elämäntilanteissa.
- Henkilöstö on sitoutunut huomioimaan ihmisten moninaisuuden ja purkamaan aktiivisesti osallisuuden esteitä. Henkilöstö päivittää aktiivisesti osaamistaan esimerkiksi mielenterveys-, sukupuoli- ja seksuaalisensitiivisyyteen, neuromoninaisuuteen ja antirasismiin liittyvistä teemoista.
- Vapaaehtoistoiminnan koulutuksissa käsitellään esimerkiksi ihmisten moninaisuutta, yhdenvertaisuutta, kehitysvammaisuuteen liittyvää stigmaa sekä ableismia.
- Henkilöstö näkee saavutettavuuden osaksi perustoimintaa, ei erillisenä erityisjärjestelyinä.

TIEDOLLINEN JA VIESTINNÄLLINEN SAAVUTETTAVUUS

- Toiminnasta tarjotaan tietoa eri muodoissa (esim. verkkosivut, esitteet, videot).
- Toiminnasta on saatavilla maksuttomia esittelytilaisuuksia livenä ja digitaalisesti.
- Viestinnässä käytetään selkeää yleiskieltä ja selkokieltä.
- Kuvat ja visuaaliset elementit tukevat ymmärtämistä ja muistamista.
- Eri toimintamuodoille luotu omat kuvat.
- Työntekijät ovat tavoitettavissa arkipäivisin.
- Tilaisuuksien viestinnässä kerrotaan saavutettavuusjärjestelyistä.



DIGITAALINEN SAAVUTETTAVUUS

- Verkkopalvelussa huomioidaan EU:n saavutettavuusdirektiivi ja Web Content Accessibility Guidelines (WCAG) -vaatimukset eli verkkosisällön saavutettavuusohjeet.
- Käytössä toiminnan ajan lyhyet ja selkeät verkko-osoitteet (kaveritoiminta.fi, digikaveri.fi).
- Tarjolla ryhmä- ja yksilömuotoista tukea digitaitoihin sekä selkokielistä ohjemateriaalia käytössä olevien sovellusten käyttöön.

ALUEELLINEN SAAVUTETTAVUUS

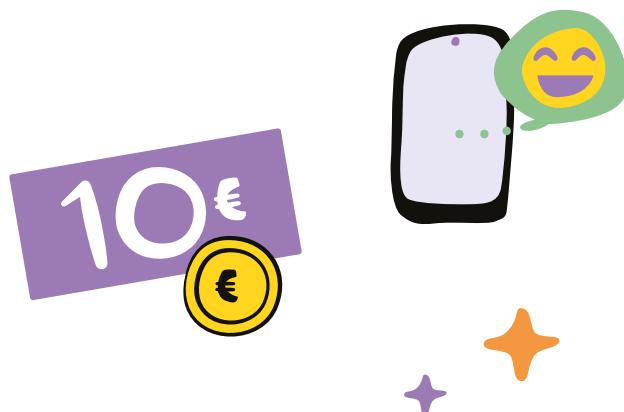
- Tilaisuuksia järjestetään sekä paikan päällä että digitaalisesti.
- Tapahtumapaikat valitaan hyvien julkisten kulkuyhteyksien ja pysäköintimahdollisuuksien läheltä.
- Tilaisuuksiin järjestetään tarvittaessa maksuttomia ryhmäkytdityksiä.

FYYSINEN SAAVUTETTAVUUS

- Tilaisuudet ja tapahtumat järjestetään esteettömissä tiloissa (esim. esteetön sisäänkäynti, kulkureitit, vessat, hissit).
- Tiloissa huomioidaan tilantarve apu- ja toimintavälineille sekä mahdollisille avustajille, tulkeille.

TALOUDELLINEN SAAVUTETTAVUUS

- Kaikki järjestettävät tapahtumat ja tilaisuudet ovat osallistujille maksuttomia.
- Henkilökohtaisille avustajille, tulkeille jne. ei koidu kuluja.
- Työntekijät ovat tavoitettavissa ilman maksullisia palvelunumeroita.
- Vapaaehtoisille kaveripareille tarjotaan alueittain vinkkejä maksuttomaan vapaa-ajanviettoon.



SOSIAALINEN SAAVUTETTAVUUS

- Toiminnassa ei ole yläikärajaa. Live- ja Digikaveritoiminnan alaikäraja on 16 vuotta.
- Tilaisuuksissa työntekijöillä valmius käyttää suomen lisäksi ruotsia, englantia, tukiviittomia ja kuvakommunikaatiota.
- Live- ja Digikaveritoiminnan edellyttämä riittävä suomen kielen luku- ja kirjoitustaito onnistuu myös tuettuna, esimerkiksi tulkin, puheltukin tai avustajan avulla.
- Taustatukihenkilö -malli tukee osallistumista kotiarjessa. Henkilöstö tukee myös nimettyjä taustatukihenkilöitä.
- Jokaisella vapaaehtoisella nimettynä oma työntekijä, vaikka tukea tarjoaa koko tiimi.
- Toiminnassa on luotu Kohtaamisen periaatteet – toimintamalli eli turvallisemman tilan periaatteet ja esimerkiksi tapahtumissa on nimetty häirintäyhdyshenkilö.
- Tilaisuuksiin luodaan kirjallinen turvallisuussuunnitelma, joka käydään tilaisuuden työntekijöiden ja vapaaehtoisten kanssa läpi. Tilaisuuksien aloitukseen kuuluu ydinasioiden läpikäynti myös osallistujien kanssa.
- Tilaisuuksissa on ohjaajia tukemassa osallistumista ja vuorovaikutusta.
- Vapariitoiminnassa käytössä periaate ”kaikki auttavat kaikkia”.

AISTEIHIN LIITTYVÄ SAAVUTETTAVUUS

- Tilavalinnoissa ja ohjauksessa huomioidaan kuuloystävällisyys (akustiikka, taustamelun vähentäminen).
- Tilaisuuksissa pyritään huomioimaan myös muut aistiärsykkeet, kuten esim. voimakkaat tuoksut.
- Tiloissa tuetaan näkemistä riittävällä valaistuksella, selkeällä ympäristöllä ja ohjauksella.
- Tapahtumissa erilaisia tehtävä- ja pelikortteja saatavilla myös suurilla fonteilla.

OSALLISTUMISEN SAAVUTETTAVUUS

- Toimintaan voi osallistua tekijänä, vaikuttajana tai osallistujana.
- Live- ja Digikaveritoiminnassa käytössä kouluttajapari-malli.
- Toimintamalliin kuuluu myös pop up -vapaaehtoistoiminta, eli Vapariitoimintamalli.
- Siinä tutustutaan erilaisiin avoimiin sekä toiminnan omiin vapaaehtoistehtäviin inklusiivisessa ryhmässä, tuetusti tai omatoimisesti.
- Vapaaehtoiset voivat osallistua toiminnan kehittämiseen ja viestintään.
- Mahdollisuuksia osallistua on sekä paikan päällä että digitaalisesti.
- Live- ja Digikaveritoiminta on määräaikaista. Se mahdollistaa tutustumisen ja kokeilemisen ilman painetta pitkäaikaisesta sitoutumisesta.

