

Länsi-Uudenmaan hyvinvointialue
Västra Nylands välfärdsområde

EQ-5D-5L kyselyn käyttö alaselkäpilotissa

Fysioterapia, terveystalvelut

Projektipäällikkö Riikka Elomaa



Alaselkäpilotti lyhyesti

Tavoite:

- kehittää vaikuttavuusperustainen ohjausmalli alaselkäkipuisille
- Muodostaa toimintamalli vaikuttavuuden arvioimiselle/ kehittämiseksi/levittämiseksi
- Pilotoida kyselytyökalu PROM/PREM tiedon keräykseen/ käsittelyyn/hyödyntämiseen

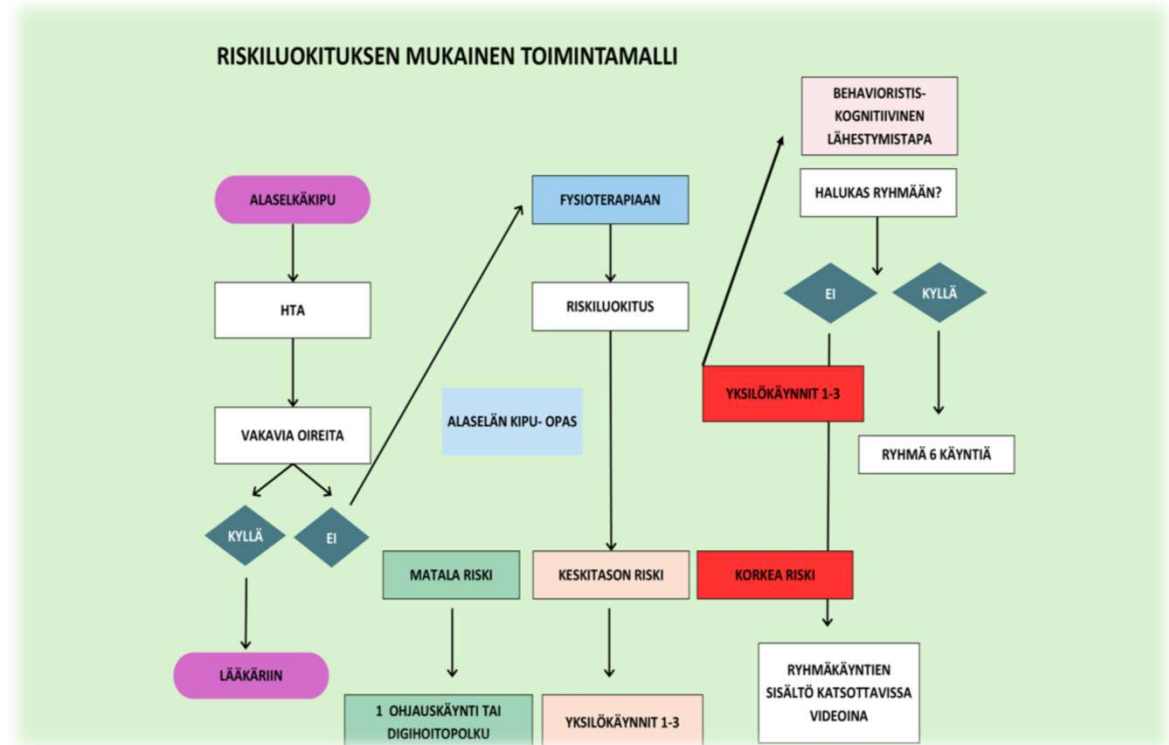
Mittarit:

- Potilaiden riskistratifiointi STarT Back Screening Tool
- PROM-mittarit: Oswestry, EQ-5D-5L
- PREM: NPS

Länsi-Uudenmaan hyvinvointialue
Västra Nylands välfärdsområde

Hyötytavoitteet:

Alaselkäkipuisten hoito perustuu riskiluokitukseen ja selkeään hoitopolkuun

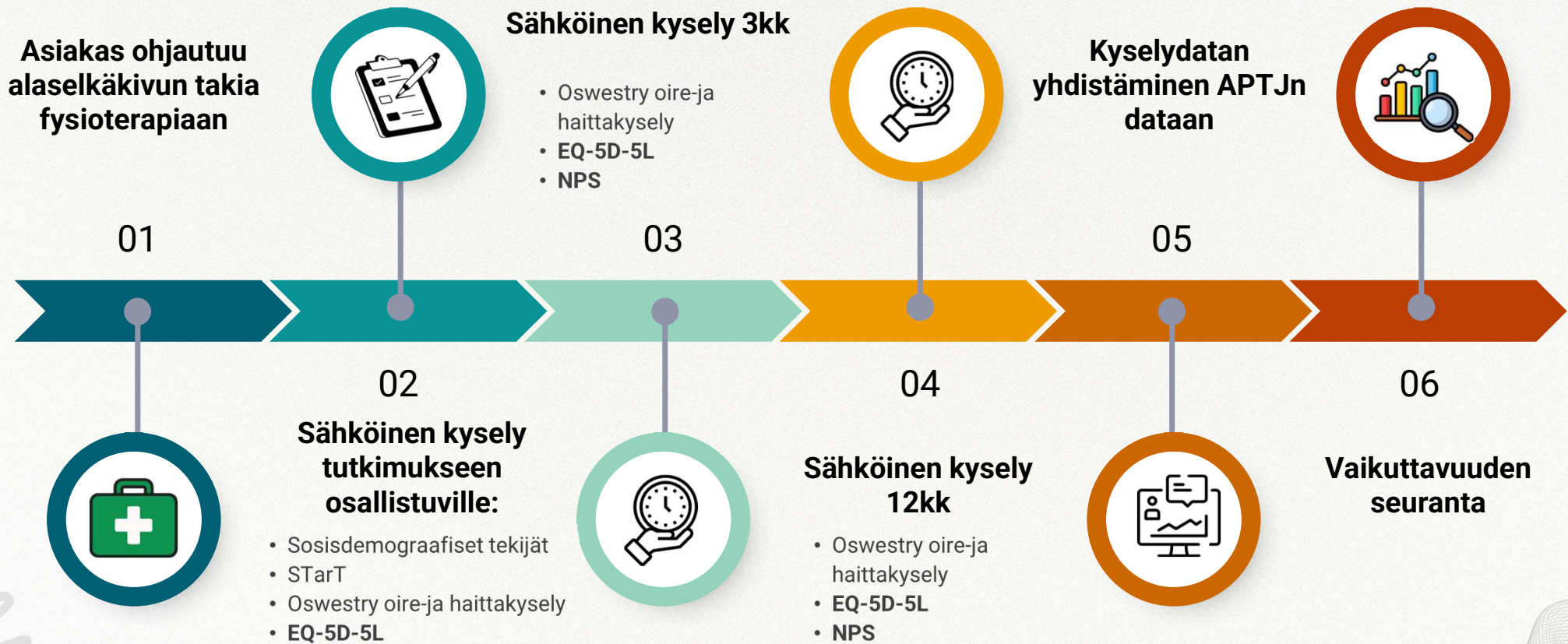




Miksi EQ-5D-5L oli mukana alaselkápilotissa?

- Terveysteen liittyvän elämänlaadun mittaaminen: EQ-5D-5L antaa kokonaiskuvan potilaan hyvinvoinnista kivun ja toimintakyvyn lisäksi
- Hoidon vaikuttavuuden arviointi: Mittari auttaa arvioimaan, parantaako riskistratifiointiin perustuva hoitomalli potilaiden elämänlaatua
- Kustannus-vaikuttavuuden tarkastelu: EQ-5D-5L mahdollistaa hyötyarvojen (QALY) laskemisen ja hoitomallien taloudellisen arvioinnin.

EQ-5D-5L-KYSELYN KÄYTTÖ ALASELKÄPILOTISSA

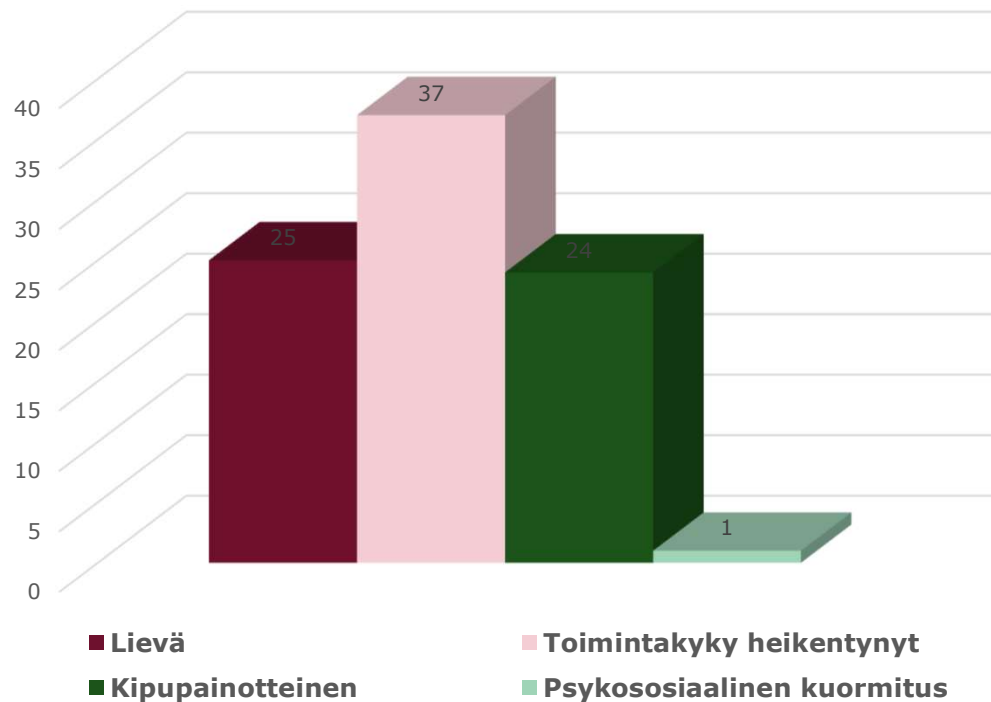


EQ-5D-5L: terveyttä kuvaava profiili ja EQ VAS

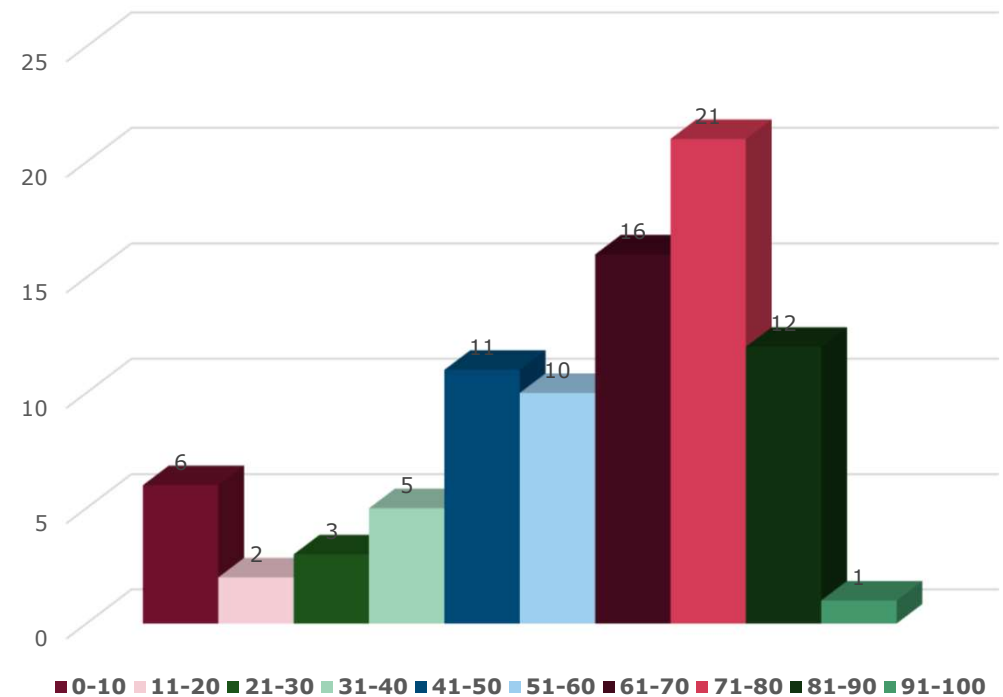
- Terveydentilaa kuvaavassa profiilissa osa-alueiden (eli yksittäisten kysymysten) tulokset esitetään järjestyksessä liikkuminen, itsestä huolehtiminen, tavanomaiset toiminnot, kivut/vaivat, masennus/ahdistus.
- Profiilin numerot kuvaavat oireen tai toiminnan rajoitteen vakavuusastetta (asteikon ääripäät 1 = ei vaikeuksia/oiretta ja 5 = ei kykene tekemään/äärimmäiset oireet)
- Eri vastausvaihtoehdoista voi muodostua 3125 vaihtoehtoista profiilia.
- Esimerkiksi profiili 12345 tarkoittaa, että vastaajalla ei ole vaikeuksia kävelemisessä, mutta hänellä on lieviä vaikeuksia pukeutumisessa/peseytyemisessä, kohtalaisia vaikeuksia suorittaa tavanomaisia toimintoja, äärimmäisiä kipuja tai vaivoja ja hän on äärimmäisen ahdistunut tai masentunut.
- Yleistä terveyttä kuvaava pystysuora EQ VAS -asteikko (EQ Visual Analogue Scale), jossa vastaaja merkitsee pystysuoralle asteikolle rastin siihen kohtaan asteikkoa (0–100), jonka kokee kuvaavan terveyttään vastaamispäivänä

EQ-5D-5L lähtötilanteen kyselyn tulokset

EQ-5D-5L ryhmäluokittelu



Terveytesi tänään asteikolla 0-100



Länsi-Uudenmaan hyvinvointialue
Västra Nylands välfärdsområde



EQ-5D-5L 3kk kyselyiden tulokset

Toimintakyky heikentynyt –ryhmä

- suurin hyöty
- VAS parani keskimäärin **+14 pistettä**
- suuri osa siirtyi lievempään ryhmään
- viittaa siihen, että fysioterapia hyödyttää erityisesti **toimintakyvyltään heikentyneitä alaselkäkipuisia**

Kipupainotteinen ryhmä

- tulokset vaihtelevat
- osa paranee, osa pysyy samana
- tyypillinen konservatiivisen hoidon vaste

Lievä- ryhmä

- suurin osa pysyy lievänä
- VAS hieman laski
- mahdollinen selitys: luonnollinen vaihtelu, pienempi hoitotarve



Mahdollisuus tiedon hyödyntämiselle

- EQ-5D-5L otetaan käyttöön kohdennetusti osaksi valittuja palvelupolkuja
- Kohdepalvelut
 - Kuntoutus ja terveysasemat (ja mielenterveyspalvelut)
 - Lämpileikkaavat palvelupolut kuten kipu, nivelrikko, sydänkuntoutujat, masennus
 - Palveluissa odotettavissa selkeä mitattava muutos ja toistuvat kontaktit
- Rajaus mahdollistaa
 - Yksi mittari läpi palvelujen
 - Palvelupolkujen vaikuttavuuden näkyväksi tekemisen
 - Seurattavuus ja vertailtavuus
 - Rakenteinen vaikuttavuustieto

EQ-5D-5L on rakenteellinen askel kohti systemaattista vaikuttavuusjohtamista.

EQ-5D-5L KYSELYN KÄYTTÖ

Kyselyiden integraatio asiakkaan hoitopolkuun

Esitietolomake

EQ-5D-5L täytetään esitietolomakkeessa ennen ensimmäistä fysioterapiakäyntiä

02



Kyselyn läpikäyminen asiakkaan kanssa

Asiakkaan profiilia käytetään apuna hoidon suunnittelussa

01



Kirjaus APTJ

Asiakkaan profiilin ja VAS:n kirjaus APTJään

04



Seurantakysely 3kk

Kaikille asiakkaille lähetetään ajastettu sähköinen seurantakysely

03



Seurantakysely 12kk

Kaikille asiakkaille lähetetään ajastettu sähköinen seurantakysely

05



06



Tiedon hyödyntäminen organisaatiotasolla

EQ-5D-5L profiili kaikkien ammattilaisten nähtävillä. Lisäksi tietoa hyödynnetään vaikuttavuuden arvioinnissa



Vaikuttavuuden arviointi

Vaikuttavuuden arviointi rakennetaan kolmelle tasolle:

- Yksilötaso (kliininen vaikuttavuus)
- Ryhmätaso (palvelupolun vaikuttavuus)
- Palvelun käyttö+ terveyshyöty yhdessä

Vaikuttavuuden arviointi sisältää:

- Keskimääräinen EQ-5D-5L indeksin muutos valitulla ajanjaksolla
- Keskimääräinen EQ VAS -muutos
- Kliinisesti merkittävän paranemisen osuus (%)
- Muutos ryhmittäin (profiiliryhmä)
- Muutos suhteessa käyntimäärään
- 12 kk ylläpitovaikutus

Mitä vaikuttavuuden arviointi vaatii tietojärjestelmiltä?

1. Rakenteinen PROM-tiedon keruu

- EQ-5D-5L-vastaukset tulee tallentaa **rakenteisessa muodossa** potilastietojärjestelmään, ei pelkästään liitetiedostoina tai PDF-lomakkeina.

Tämä mahdollistaa:

- profiilin automaattisen muodostamisen
- indeksiarvon laskennan
- tietojen hyödyntämisen analytiikassa

2. Mittausten ajallinen seuranta

- Järjestelmän tulee mahdollistaa **mittausten yhdistäminen samaan asiakkaaseen eri ajankohtina**, jotta voidaan analysoida muutosta:
 - lähtötilanne
 - 3 kk seuranta
 - 12 kk seuranta



3. Automatisoidut kyselyprosessit

- Seurantamittaukset tulee pystyä **lähettämään automaattisesti** asiakkaille sovitussa ajankohdissa (esim. 3 kk ja 12 kk). Tämä vähentää ammattilaisten työkuormaa ja parantaa vastausastetta.

4. PROM-tiedon yhdistäminen palvelunkäyttötietoihin

- Vaikuttavuuden arviointi edellyttää, että PROM-tieto voidaan yhdistää muihin tietolähteisiin, kuten:
- käyntimäärät
- hoitoprosessin kesto
- palvelupolku
- Tämä mahdollistaa terveyshyödyn suhteuttamisen käytettyihin resursseihin.



5. Automaattinen raportointi ja visualisointi

- Tietojärjestelmien tulee mahdollistaa PROM-tiedon hyödyntäminen analytiikkatyökaluissa (esim. Power BI), jotta voidaan tuottaa:
- yksilötason näkymä ammattilaiselle
- ryhmätason vaikuttavuusraportit
- johdon tiedolla johtamisen näkymät.

6. Yhtenäinen tietomalli






- Vaikuttavuustiedon vertailtavuus edellyttää, että EQ-5D-5L-tiedot tallennetaan **yhtenäisen tietomallin mukaisesti koko hyvinvointialueella.**

Länsi-Uudenmaan hyvinvointialue
Västra Nylands välfärdsområde



Länsi-Uudenmaan hyvinvointialue Västra Nylands välfärdsområde

Seuraa meitä sosiaalisessa mediassa:

-  Länsi-Uudenmaan hyvinvointialue
-  @luhyvinvointialue
-  Länsi-Uudenmaan hyvinvointialue
-  @LUhyvinvointi @LUpelastus
-  Länsi-Uudenmaan hyvinvointialue

