

Neuvolan ja avosairaanhoidon digitaalinen palveluopas ammattilaisille

Projektityöntekijä **Emma-Stiina Hannuksela**
Kestävän kasvun ohjelma
Keski-Suomen hyvinvointialue



Euroopan unionin rahoittama –
NextGenerationEU

Mistä lähdettiin liikenteeseen?

- PowerPoint-pohjainen segmentoinnin opas
 - Sivuja paljon, tietoa hankala löytää isosta massasta, hakutoiminnon puute
- Asiakkaat täyttivät **paperisen segmentointilomakkeen**
- Toimintamalli ei vielä käytössä kaikissa hyvinvointialueen neuvoloissa
 - Tarve sovellukselle, josta **tarvittava tieto löytyisi helposti**
 - Asiakkaille lomake **digitaalisesti täytettäväksi**

SEGMENTOINTI ÄITIYSNEUVOLASSA

Segmentointi

[Mitä segmentointi on?](#)
[Ohjeet segmentointiin](#)
[Päriäjä –asiakas neuvolassa \(SEG 1\)](#)
["Haluaisin kertoa" - Asiakastyökalu](#)
[Äitiysneuvolan fraasien käyttö](#)
[Mittareiden käyttöohje](#)

Ohjeet ja lisätietoja
[Äitiysneuvolan toimintaohjelma](#)
[Gravidan lähettämisohteet](#)
[Äitiysneuvolan syväosaajat](#)
[Seksuaalineuvojat neuvoloissa](#)
[Varhainen vuorovaikutus](#)
[Varhaisen vuorovaikutuksen tukeminen](#)

Keskisuuri riski / Kohtalainen tuen tarve (SEG 2)

[Alle 18-vuotias tai yli 40-vuotias](#)
[Lasta yksin odottava](#)
[Ei-toivottuna alkanut / yllätysraskaus](#)
[Monikulttuurisuus](#)
[Monisikiöinen raskaus](#)
[Edellinen raskaus/synnytys komplisoitunut](#)
[Hedelmöityshoidoilla aikaansaatua raskaus](#)
[Aiempi sairaus / vammainen lapsi](#)
[Aiempi syömishäiriö](#)
[Merkittävä erityisruokavalio](#)
[Vaikeat ruoka-aineallergiat](#)
[Ylipaino, BMI 25 tai yli](#)
[Aiempi päihteiden riskikäyttö](#)
[Parisuhdeongelmia](#)
[Heikko sosiaalinen verkosto](#)
[Aiempi synnytyksen jälkeinen masennus](#)
[Lievä synnytyspelko](#)
[Kuormittava perhetilanne](#)
[Työstä johtuvat tekijät jotka vaikuttavat raskauteen](#)
[Krooniset ja perinnölliset sairaudet](#)
[Aiempi raskaudenkeskeytys](#)
[Suun terveyden ongelmat](#)
[Aiemmat imetysongelmat](#)

Korkea riski / Suuri tuen tarve (SEG 3)

[Maahanmuuttaja-äiti](#)
[Syömishäiriö](#)
[Tupakointi](#)
[Väkivalta nykyisessä parisuhteessa](#)
[Epd's yli 13 p.](#)
[HAL-asiakas/ päihdeongelma perheessä](#)
[Vanhemmuus](#)
[Sosiaalihuollon asiakkuus](#)
[Lastensuojelu](#)
[Toimeentulotuki](#)
[Psyykinen sairaus](#)
[Aiempi sikiön kohtukuolema/ raskauden päättymisen lapsen kuolemaan](#)
[Sikiöseulonta -ja/ tai UÄ -tutkimuksen tuloksissa poikkeavaa, vammaisen lapsen odotus](#)
[Voimakas synnytyspelko](#)

Neuolat, koulu- ja opiskeluterveydenhuolto 2020



KESKI-SUOMEN
HYVINVOINTI-
ALUE



Euroopan unionin rahoittama –
NextGenerationEU

Tavoitteet



Asiakassegmentoinnin nopeutuminen



Yhtenäisen asiakaskohtamisen tavan edistäminen, huomioiden yksilölliset tarpeet



Tietopankki työn tueksi



Perehdytyksen väline

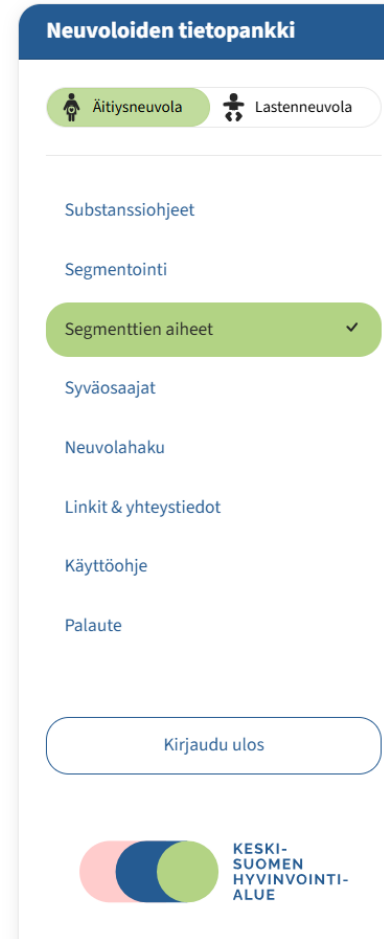


Terveydenhoitajan työn hallinnan ja ajankäytön parantuminen

Mikä?

Verkkosovelluksena toimiva **tietopankki**, joka tukee neuvolan terveydenhoitajien työtä **helpottaen tuen tarpeen arviointia**.

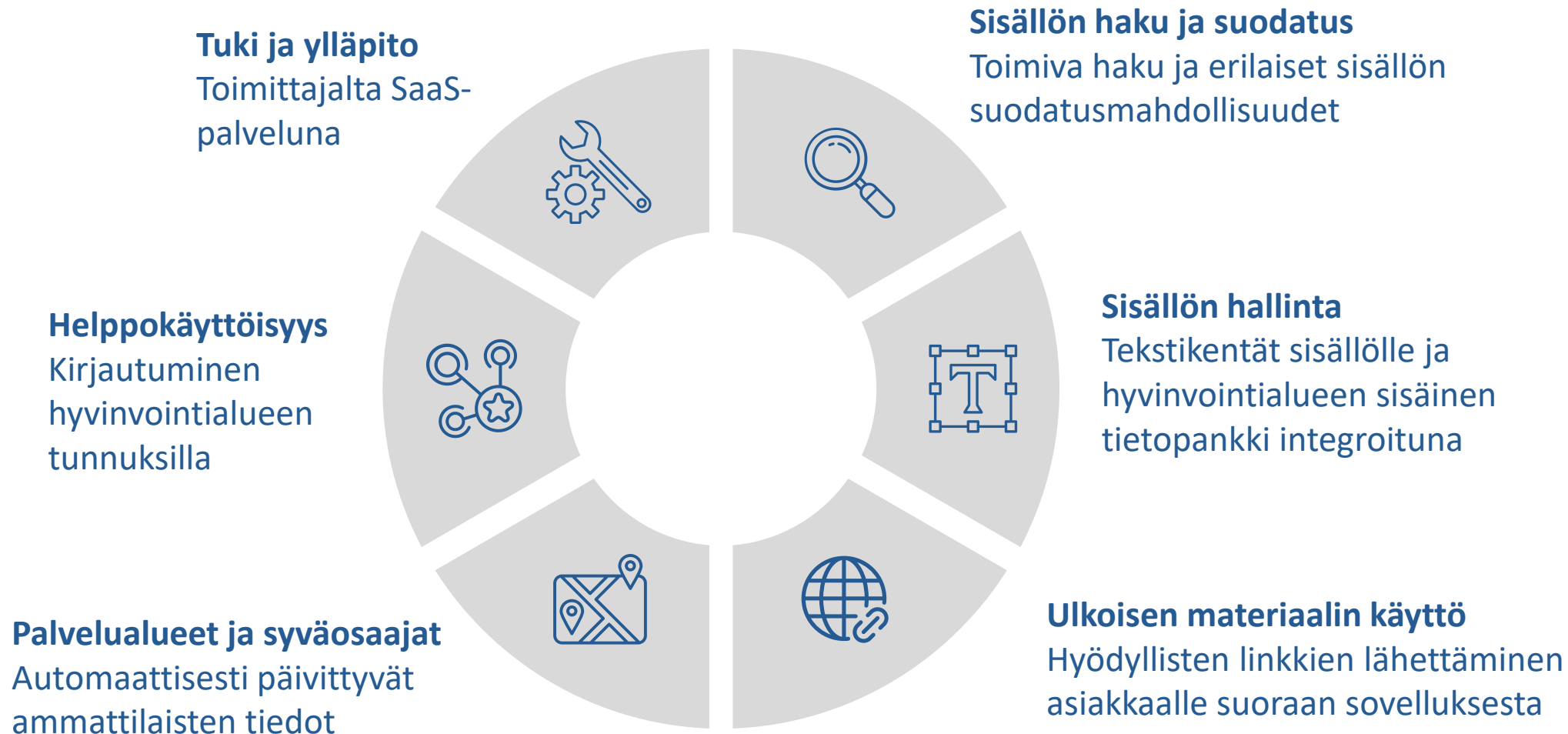
Sovelluksesta löytyy terveydenhoitajien työn tueksi muun muassa ohjeita asiakkaan **palvelutarpeen tunnistamiseen, asiakkaan kanssa keskustelemiseen** sekä muihin palveluihin ohjaamiseen.



Kehittämisen polku



Sovelluksen työtä helpottavat ominaisuudet



Sovelluksen hyödyt neuvolassa

- Ammattilaisille tehdyn palautekyselyn perusteella:
 - Suurin osa koki, että sovellusta on **helppo käyttää**, sen avulla **löytää tarvitsemansa tiedon helposti** ja **segmentoinnin tekeminen nopeutuu**
 - Asiasisällöt koetaan **hyödyllisiksi asiakkaan ohjaamisessa**
- Utta mm. terveystieteiden materiaalien **lähettäminen asiakkaille** sovelluksen kautta paperiversion sijaan

“Työkalu on hyvä apu, lisä, johon työtä tukevat asiat on kerätty yhden alustan varaan. Asioiden löytäminen helpottuu.”

“Työkalu on erinomainen ja helppokäyttöinen.”

“On todella kätevää, että iso osa ohjeista löytyy samasta paikasta ja loogisesti järjesteltynä.”

“Segmentointityökalu helpottaa segmentoinnin tekemistä.”

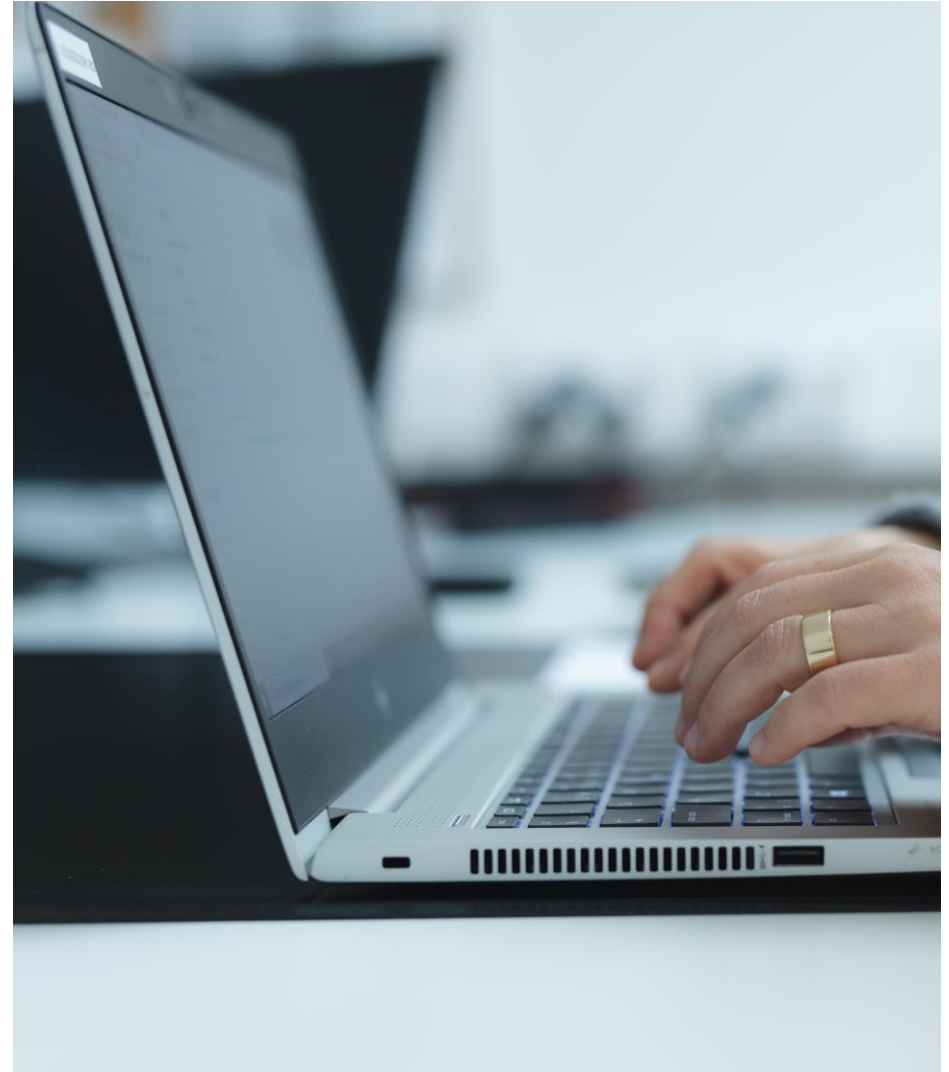
“Jos perheessä enemmän haasteita, niin silloin esim. linkit perheen tueksi ovat olleet hyviä. Sieltä saanut hyvää tietoa oman työskentelyn tueksi.”

Onnistumiset

- **Sitoutuminen**
 - Neuvola tiiviisti mukana suunnittelussa ja toteutuksessa → tarpeita vastaava toteutus
 - Vastuukäyttäjänä jo suunnitteluvaiheessa mukana ollut neuvolan terveydenhoitaja
 - Useampi sisällön ylläpitäjä
- **Oman sovelluksen kehittäminen**
 - Sovelluksen monipuolisuus ja laajentamisen mahdollisuus
 - Kehittämisen aikana pystyttiin lisäämään ominaisuuksia (palveluhaku, vinkkipankki, suodatusominaisuudet, syväosaajahaku)
- Toimintamallin jalkautus **kaikkiin hyvinvointialueen neuvoloihin** sovelluksen avulla
- Sovelluksen palautekanavan avulla saadaan palautetta sisällöstä
- Digitaalisesti täytettävä lomake asiakkaille

Haasteet

- Oman sovelluksen kehittäminen vs valmiin sovelluksen ostaminen
- Teknisessä toteutuksessa kolmansien osapuolten saatavuus
- Useita integraatioita
 - Haasteet viivästyttivät kehittämistä



Tulevaisuus ja jatkokehitys

- Sovellus käytössä kaikissa hyvinvointialueen neuvoloissa
 - Sisällön **aktiivinen päivittäminen** ylläpitäjien toimesta
- **Neuvolan palvelualuehaku** käyttöön myös asiakkaille
- Sovelluksen käyttöä laajennettu myös avoterveydenhuoltoon
 - **Opaskartta hoidon tarpeen arvion tueksi**

Neuvoloiden tietopankki

Äitiysneuvola Lastenneuvola

Substanssiohjeet

Segmentointi

Segmenttien aiheet ✓

Syväosaajat

Neuvolahaku

Linkit & yhteystiedot

Käyttöohje

Linkit asiantuntijalle

Imetys, NEUKO

Vinkkejä asiakkaalle

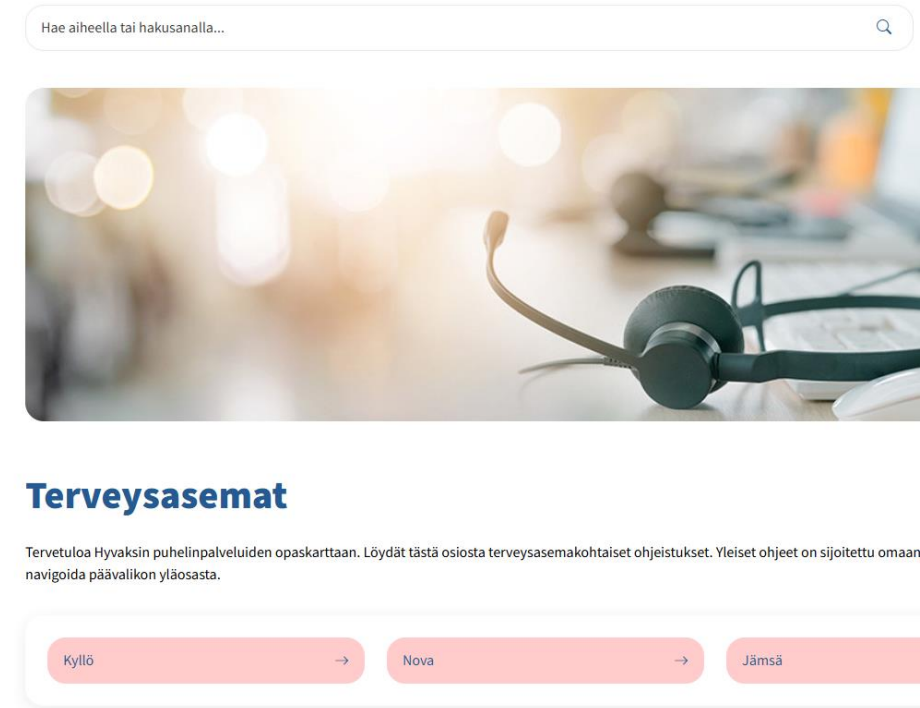
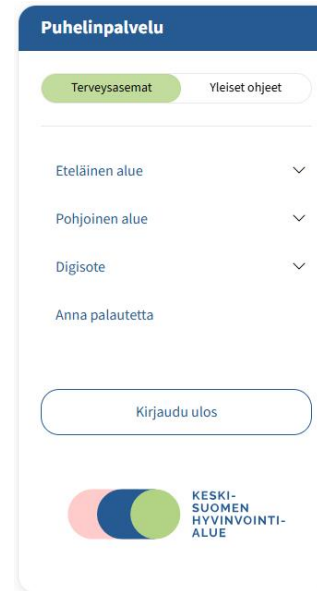
Valitut vinkit kerätään vinkkipankkiin, josta voit lähettää ne asiakkaan sähköpostiin.

Imetys.fi

Imetysvideot, Naistalo

Avosairaanhoidon opaskartta ammattilaisille

- **Haasteita nykytilassa**
 - Ohjeita paljon → löytäminen haastavaa ja aikaa vievää
- **Tavoitteena**
 - Ammattilaisen **resurssitehokas työskentely** puhelimesta/chatissa
 - **Asiakkaiden ohjautuminen** oikein palveluissa
- Lähdettiin kehittämään työvälinettä **ammattilaisten tarpeiden pohjalta**
- Pilotoitiin opaskarttoja ammattilaisten toimesta
 - Palautteen perusteella päätettiin laajemmasta käyttöönotosta



Opit, päätulokset ja johtopäätökset

- Oman sovelluksen kehittämisen hyödyt
 - **Skaalattavuus ja kehittämismahdollisuudet**
- Molemmat sovellukset jäämässä käyttöön
 - Neuvolan segmentointityökalun ylläpito neuvolassa
 - Opaskarttojen ylläpito avosairaanhoidossa
- Kehittämisvaiheessa valmis segmentoinnin toimintamalli ja opaskarttojen sisältö jo olemassa



Kiitos

www.hyvaks.fi
#hyvaks #hyväarkikaikille



KESKI-
SUOMEN
HYVINVOINTI-
ALUE



Euroopan unionin rahoittama –
NextGenerationEU