



Tiekartta maaliin 2022–2025

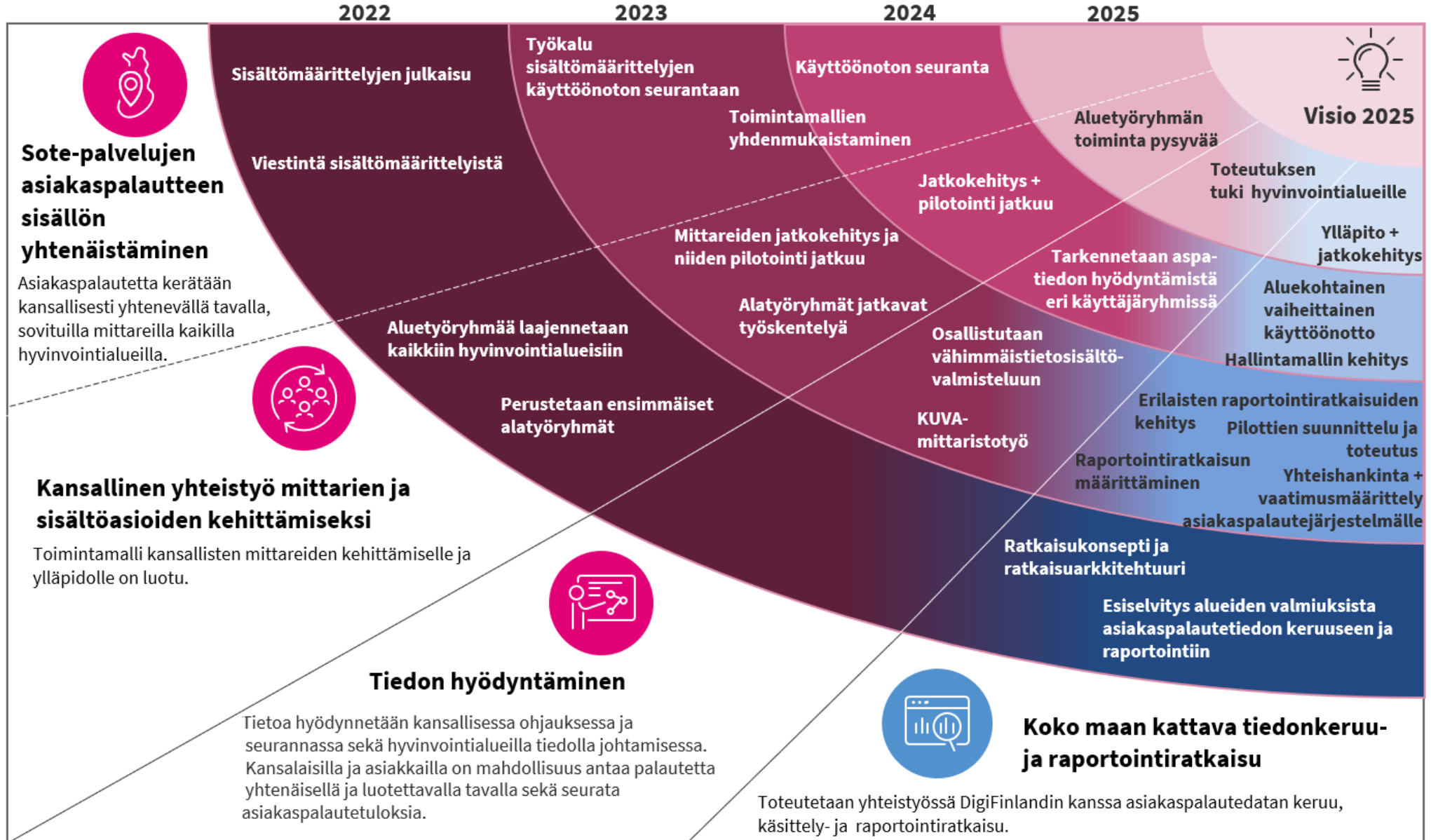


Euroopan unionin rahoittama –
NextGenerationEU



**Suomen
kestävän kasvun
ohjelma**

Tiekartta 2022–2025



Tiekartta 2022–2023 (dian kaksi kuvan tekstivastine taulukkona)

Työpaketti	Vuonna 2022 tehtävät toimet	Vuonna 2023 tehtävät toimet	Vuonna 2024 tehtävät toimet	Vuonna 2025 tehtävät toimet	Visio 2025 jälkeen
Sote-palvelujen asiakaspalautteen sisällön yhtenäistäminen	Sisältömäärittelyjen julkaisu ja viestintä sisältömäärittelyistä	Työkalu sisältömäärittelyjen käyttöönoton seurantaan	Toimintamallien yhdenmukaistaminen ja käyttöönoton seuranta		Asiakaspalautetta kerätään kansallisesti yhtenevällä tavalla, sovitulla mittareilla kaikilla hyvinvointialueilla
Kansallinen yhteistyö mittarien ja sisältöasioiden kehittämiseksi	Aluetyöryhmää laajennetaan kaikkiin hyvinvointialueisiin ja perustetaan ensimmäiset aluetyöryhmät	Mittareiden jatkokehitys ja niiden pilotointi jatkuu ja aluetyöryhmät jatkavat työskentelyä	Mittareiden jatkokehitys ja niiden pilotointi jatkuu	Aluetyöryhmän toiminta on pysyvää	Toimintamalli kansallisten mittareiden kehittämiseksi ja ylläpidolle on luotu.
Tiedon hyödyntäminen		Osallistutaan vähimmäistietosisältövalmisteluun ja KUVA-mittaristotyöhön	Tarkennetaan aspa-tiedon hyödyntämistä eri käyttäjäryhmissä	Toteutuksen tuki hyvinvointialueille	Tietoa hyödynnetään kansallisessa ohjauksessa ja seurannassa sekä hyvinvointialueilla tiedolla johtamisessa. Kansalaisilla ja asiakkailta on mahdollisuus antaa palautetta yhtenäisellä ja luotettavalla tavalla sekä seurata asiakaspalautetuloksia.
Koko maan kattava tiedonkeruu- ja raportointiratkaisu yhdessä DigiFinlandin kanssa	Tehdään esiselvitys alueiden valmiuksista asiakaspalautetiedon keruuseen ja raportointiin ja luodaan sen perusteella ratkaisukonsepti ja ratkaisuarkkitehtuuri.	Yhteishankinnan valmistelu ja toteutus ja vaatimusmäärittelyt asiakaspalauttejärjestelmälle. Raportointiratkaisun määrittäminen ja erilaisten ratkaisujen kehittäminen. Pilottien suunnittelu ja toteutus.	Hallintamallin kehitys. Aluekohtainen vaiheittainen käyttöönotto.	Ylläpito ja jatkokehitys.	Käytössä on koko maan kattava asiakaspalautetiedon keruu, käsittely- ja raportointiratkaisu.

Kiitos!

- Esitysmateriaalit tulevat tilaisuuden jälkeen [Innokylään](#).
- Chat-palstan kysymyksiin vastataan kootusti tilaisuuden jälkeen.
- Käy antamassa palautetta, jotta tulevat tilaisuudet vastaavat tarpeitasi. Palautelinkki chatissa.
- Lisätietoa projektista thl.fi/rrp